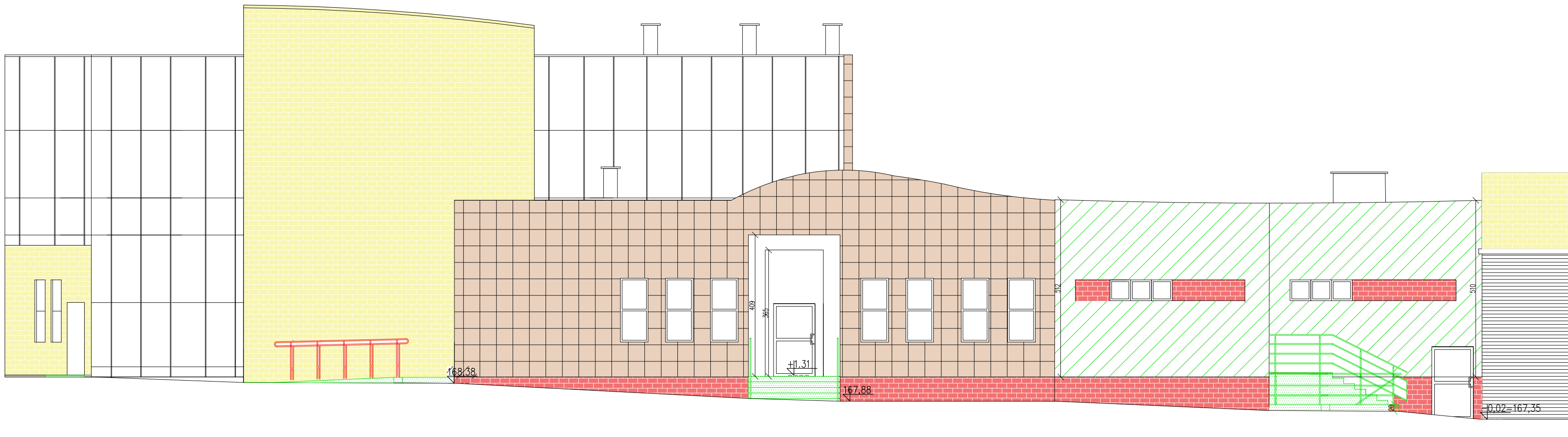
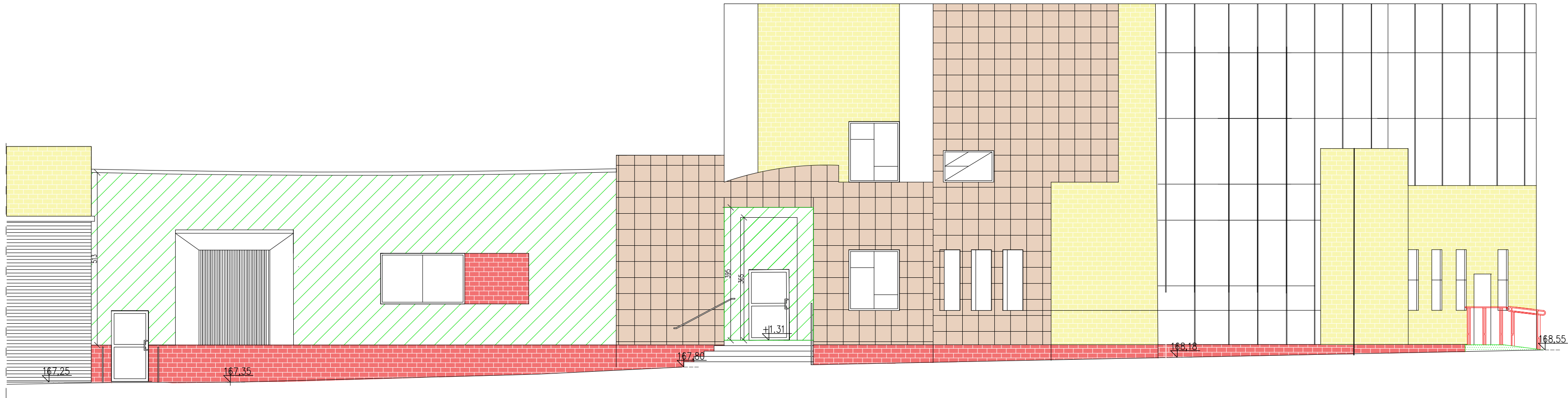


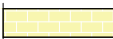

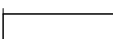

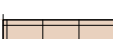

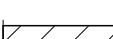

ELEWACJA PÓŁNOCNO–WSCHODNIA SKALA 1:100




ELEWACJA POŁUDNIOWO–ZACHODNIA SKALA 1:100



LEGENDA:

- | | | | |
|---|--|---|---|
|  | –CEGLA CERAMICZNA PEŁNA ŻÓŁTA |  | –REMONTOWANE SCHODY/PODESTY/
POCHYLNIE |
|  | –TYNK |  | –ELEMENTY DO DEMONTAŻU
I PONOWNEGO MONTAŻU |
|  | –PŁYTY GRESOWE | | |
|  | –COKÓŁ Z CEGŁY CERAMICZNEJ
PEŁNEJ CZERWONEJ | | |
|  | –OBSZAR POZA OPRACOWANIEM | | |
|  | –REMONTOWANE ELEWACJE | | |

1. Projekt rozpatrywać łącznie z opisem technicznym.
2. Wszelkie prace należy prowadzić zgodnie z zasadami sztuki budowlanej, szczegółowymi zaleceniami polskich przepisów i norm branżowych, atestów i dopuszczeń do stosowania oraz według zaleceń i zgodnie z technologiami producentów wszelkich wyrobów i systemów stosowanych w realizacji projektu.
3. Niniejsza dokumentacja stanowi część opracowania wielobranżowego. Dokumentację wielobranżową należy rozpatrywać jako całość.
4. Nie należy prowadzić robót w oparciu o dokumentację jednej branży bez sprawdzenia ich odniesień do pozostałych branż.

 "ATM" Krzysztof Mikłaszewicz- usługi budowlane 15-399 Białystok, ul. Składowa 12 lok. 107 tel. 85 742 40 08 wew. 20 , atmprojekty@interia.pl		NR RYS. A-4 DATA 10.06.2021
NAZWA I ADRES OBIEKTU BUDOWANEGO BUDYNEK ODPRAW CELNYCH I KONTROLI SZCZEGÓŁOWEJ SAMOCHODÓW CIĘŻAROWYCH NR 3A NA PLATFORMIE WJAZDOWEJ DROGOWEGO PRZEJŚCIA GRANICZNEGO W KUŹNICY		
STADIUM PROJEKTU: P.W.	NAZWA RYSUNKU: ELEWACJE PŁN-WSCH. PŁD-ZACH.	SKALA: 1:100
SPECJALNOŚĆ: KONSTRUKCYJNO- BUDOWLANA	PROJEKTANCI:	PODPIS:
OPRACOWANIE CHRONIONE PRAWEM AUTORSKIM		